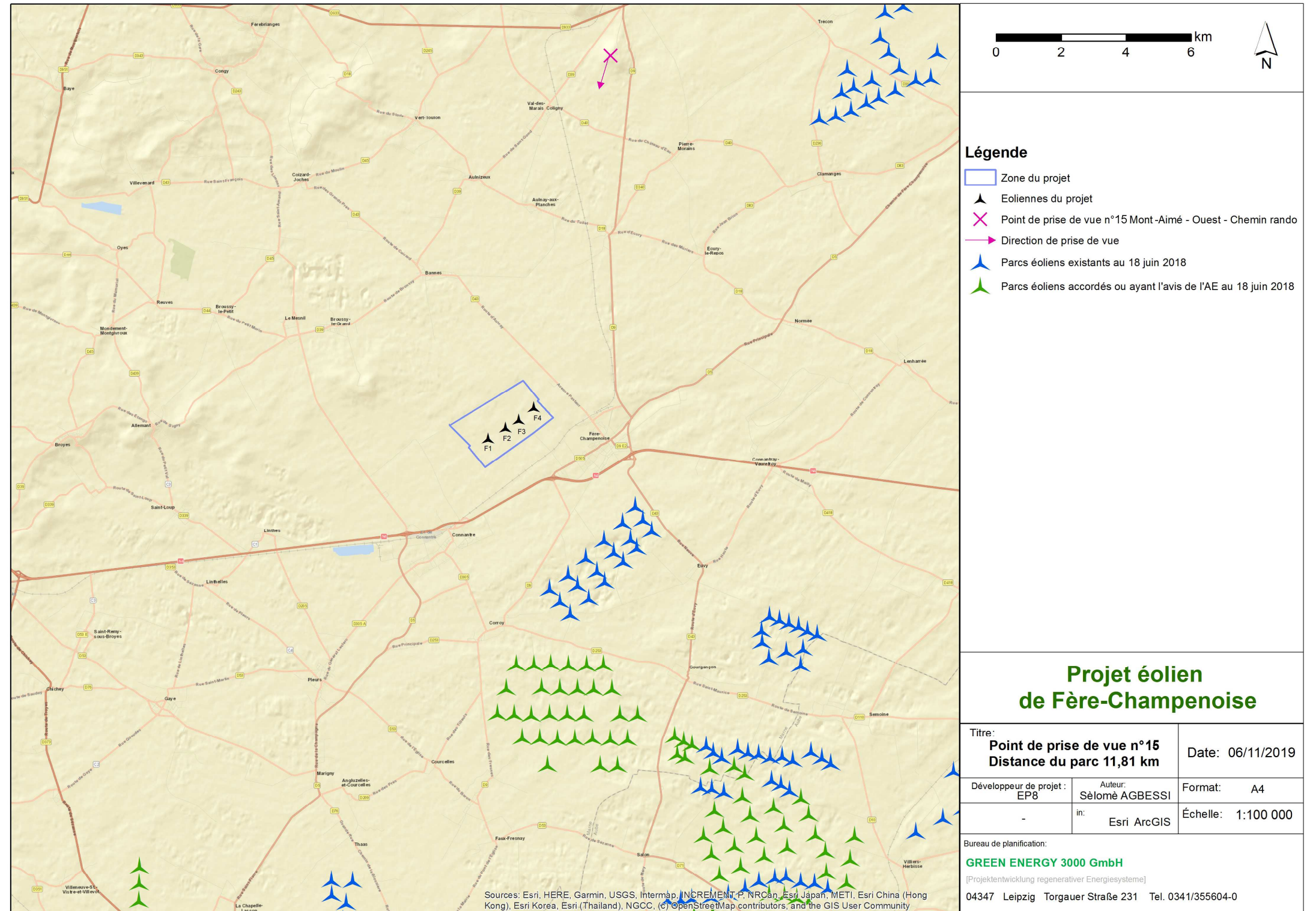


## Photomontage complémentaire n°15

# Photomontage complémentaire n°15 : Mont-Aimé – Ouest – Chemin rando

Le Mont Aimé est un lieu emblématique de la plaine de Champagne Crayeuse, classé en site inscrit. Il marque la limite Sud de la Côte des Blancs et offre, à son sommet, un point de vue majeur sur les coteaux viticoles au Nord. Contrairement à la Côte des Blancs, peu de vues en direction des Côtes du Sézannais existent. En effet seules quelques percées dans la coiffe boisée permettent des vues vers le Sud. Depuis l'ouverture la plus proche du sommet, le panorama offre une vue dégagée sur les Côtes du Sézannais et les monts qui l'accompagnent. Les parcs éoliens existants, notamment ceux du paysage d'Anglure et des hauts Moulins, sont également visibles sur l'horizon et font partie intégrante du paysage de la plaine agricole au même titre que les pylônes électriques ou les silos agricoles qui marquent le paysage par leur verticalité.

De ce point de vue les futures machines sont clairement identifiables et viennent s'installer devant les éoliennes existantes. Visibles dans le même panorama que la Cuesta et les monts qui l'accompagnent, notamment le Mont Août, les futures éoliennes ne dégradent pas la perception de ces éléments caractéristiques du paysage et s'installent comme une composante de la plaine agricole.



Angle de 130°



Le site actuel



Photomontage



Photomontage d'interprétation

## Vision rapprochée (Angle de 50°)



Le site actuel

Vision rapprochée (Angle de 50°)



Photomontage

## Vision rapprochée (Angle de 50°)



Photomontage d'interprétation